

с. Столбовое
Д/о школа «Ласточка»
размещение на карте
размещено 29.09.2017

Ду



2017 г.

ПАСПОРТ ДОСТУПНОСТИ № 46

Структурного подразделения

муниципального бюджетного общеобразовательного учреждения
«Столбовская средняя школа имени Героя Советского Союза Н.А.Токарева» Сакского
района Республики Крым – детский сад «Ласточка» ✓

1. Общие сведения об объекте

- 1.1. Наименование (вид) объекта: здание
- 1.2. Адрес объекта: 296520, Р.Ф., Р.К., Сакский район, с. Столбовое, д.15,
e-mail: ms.stolbovovoe@mail.ru
- 1.3. Сведения о размещении объекта:
- отдельно стоящее здание детского сада 1этаж.
- 1.4. Год постройки здания 2016, последнего капитального ремонта _____ - _____
- 1.5. Дата предстоящих плановых ремонтных работ: текущего 2017-2018, капитального _____ - _____
- 1.6. Название организации (учреждения): структурное подразделение муниципального бюджетного общеобразовательного учреждения «Столбовская средняя школа имени Героя Советского Союза Н.А.Токарева» Сакского района Республики Крым – детский сад «Ласточка».
- 1.7. Юридический адрес организации (учреждения): 296520, Р.Ф., Р.К., Сакский район, с. Столбовое, д.13
- 1.8. Основание для пользования объектом: оперативное управление
- 1.9. Форма собственности: муниципального образования Сакский район
- 1.10. Территориальная принадлежность: муниципальная.
- 1.11. Наименование вышестоящей организации: Отдел образования администрации Сакского района
- 1.12. Адрес и другие координаты вышестоящей организации, 296500, РК, г.Саки, ул. Бурденко, 1, тел. (36563) 2-36-07, e-mail: rayonosaki@mail.ru

2. Характеристика деятельности организации на объекте

- 2.1 Сфера деятельности: образование;
- 2.2 Виды оказываемых услуг: образовательная деятельность
- 2.3 Форма оказания услуг: на объекте
- 2.4 Категории обслуживаемого населения по возрасту: дети
- 2.5 Категории обслуживаемых инвалидов: нет
- 2.6 Плановая мощность: 110 воспитанников.
- 2.7 Участие в исполнении ИПР инвалида, ребенка-инвалида: нет

3. Состояние доступности объекта для инвалидов и других МГН

- 3.1 Путь следования к объекту пассажирским транспортом: есть
- 3.2 Путь к объекту от ближайшей остановки пассажирского транспорта:
 - 3.2.1 расстояние до объекта от остановки транспорта (какого) автобус - 250 м
 - 3.2.2 время движения (пешком) 5 мин.
 - 3.2.3 наличие выделенного от проезжей части пешеходного пути: есть
 - 3.2.4 перекрестки (нерегулируемые; регулируемые; со звуковой сигнализацией; с таймером: нет
 - 3.2.5 информация на пути следования к объекту (акустическая; тактильная; визуальная; нет)
 - 3.2.6 перепады высоты на пути: нет
их обустройство для инвалидов на коляске: нет

3.3 Вариант организации доступности ОСИ (формы обслуживания) * с учетом СП 35-101-2001

№№ п/п	Категория инвалидов (вид нарушения)	Вариант организации доступности объекта
1.	Все категории инвалидов и МГН	ДУ
	<i>в том числе инвалиды:</i>	
2	передвигающиеся на креслах-колясках	ДУ
3	с нарушениями опорно-двигательного аппарата	ДУ
4	с нарушениями зрения	ДУ
5	с нарушениями слуха	ДУ
6	с нарушениями умственного развития	ДУ

* - указывается один из вариантов: «А» (доступен полностью), «Б» (доступен частично), «ДУ» (доступен условно), «ВНД» (временно недоступен)

3.4 Состояние доступности основных структурно-функциональных зон

№№ п/п	Основные структурно-функциональные зоны	Состояние доступности, в том числе для основных категорий инвалидов**	Приложение	
			№ на плане	№ фото
1	Территория, прилегающая к зданию (участок)	ДУ		1, 2
2	Вход (входы) в здание	ДУ		3, 4, 1
3	Путь (пути) движения внутри здания (в т.ч. пути эвакуации)	ДУ		5,6, 7, 8
4	Зона целевого назначения здания (целевого посещения объекта)	ДУ		9,10
5	Санитарно-гигиенические помещения	ДУ		12
6	Система информации и связи (на всех зонах)	ДУ		11
7	Пути движения к объекту (от остановки транспорта)	ДУ		-

*Указывается: ДП-В - доступно полностью всем; ДП-И (К, О, С, Г, У) – доступно полностью избирательно (указать категории инвалидов); ДЧ-В - доступно частично всем; ДЧ-И (К, О, С, Г, У) – доступно частично избирательно (указать категории инвалидов); ДУ - доступно условно, ВНД - недоступно

3.5. ИТОГОВОЕ ЗАКЛЮЧЕНИЕ о состоянии доступности ОСИ: доступен условно

Для решения вопросов доступности для **всех категорий инвалидов** в качестве безусловно обязательных мер требуется, прежде всего, установить информацию об ОСИ у входа в здание, обозначить направление движения к входам для МГН.

Для обеспечения частичной доступности объекта для инвалидов с нарушением слуха, необходимо предусмотреть возможность усиления звука (индукционная петля), разработать систему информационного сопровождения на путях движения внутри здания и в зонах целевого назначения.

Для обеспечения полной доступности объекта для инвалидов, передвигающихся на креслах-колясках оборудовать санитарно-гигиенические помещения согласно нормативам для данной категории инвалидов.

Для обеспечения полной доступности объекта для инвалидов с патологией опорно-двигательного аппарата оборудовать опорными поручнями пути движения к зонам целевого назначения.

Для обеспечения полной доступности для инвалидов с нарушениями зрения разработать комплексное развитие системы информации на объекте с использованием контрастных цветовых и тактильных направляющих на всех путях движения, в том числе и на прилегающей территории, дублирование основной информации рельефно-точечным шрифтом и акустической информацией.

4. Управленческое решение

4.1. Рекомендации по адаптации основных структурных элементов объекта:

№ п/п	Основные структурно-функциональные зоны объекта	Рекомендации по адаптации объекта (вид работы)*
1	Территория, прилегающая к зданию (участок)	индивидуальное решение с ТСП
2	Вход (входы) в здание	индивидуальное решение с ТСП
3	Путь (пути) движения внутри здания (в т.ч. пути эвакуации)	индивидуальное решение с ТСП
4	Зона целевого назначения здания (целевого посещения объекта)	индивидуальное решение с ТСП
5	Санитарно-гигиенические помещения	индивидуальное решение с ТСП, ремонт (текущий)
6	Система информации на объекте (на всех зонах)	индивидуальное решение с ТСП
7	Пути движения к объекту (от остановки транспорта)	индивидуальное решение с ТСП
8.	Все зоны и участки	индивидуальное решение с ТСП, ремонт (текущий)

*- указывается один из вариантов (видов работ): не нуждается; ремонт (текущий, капитальный); индивидуальное решение с ТСП; технические решения невозможны – организация альтернативной формы обслуживания

4.2. Период проведения работ -
в рамках исполнения. -

4.3. Ожидаемый результат (по состоянию доступности) после выполнения работ по адаптации
доступен частично всем

Оценка результата исполнения программы, плана (по состоянию доступности) _____

4.4. Для принятия решения требуется, не требуется (нужное подчеркнуть):

4.4.1. согласование на Комиссии _____

(наименование Комиссии по координации деятельности в сфере обеспечения доступной среды жизнедеятельности для инвалидов и других МГН)

4.4.2. согласование работ с надзорными органами (в сфере проектирования и строительства, архитектуры, охраны памятников, другое - указать)

4.4.3. техническая экспертиза; разработка проектно-сметной документации;

4.4.4. согласование с вышестоящей организацией (**собственником объекта**);

4.4.5. **согласование с общественными организациями инвалидов** _____ ;

4.4.6. другое _____

Имеется заключение уполномоченной организации о состоянии доступности объекта (наименование документа и выдавшей его организации, дата), прилагается

4.7. Информация может быть размещена (обновлена) на Карте доступности субъекта РФ 24.09.2017
www.zhit-vmeste.ru

(наименование сайта, портала)

5. Особые отметки

Паспорт сформирован на основании:

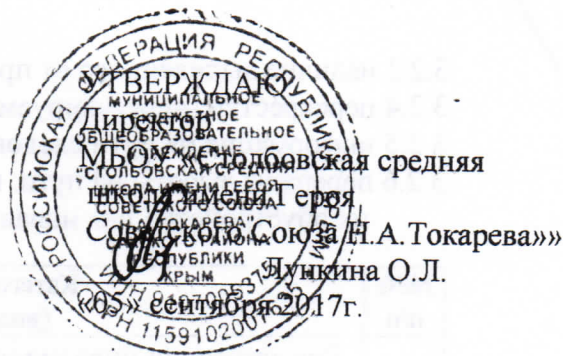
1. Анкеты (информации об объекте) от «05» сентября 2017 г.,

2. Акта обследования объекта: № акта ____ от «05» сентября 2017 г.

3. Решения Комиссии _____ от « ____ » _____ 20 ____ г.

Размещение информации
на Карте доступности субъекта РФ
СОГЛАСОВАНО

«28» 08 2017 г.



АНКЕТА
Структурного подразделения
муниципального бюджетного общеобразовательного учреждения
«Столбовская средняя школа имени Героя Советского Союза Н.А.Токарева»
Сакского района Республики Крым – детский сад «Ласточка»
296520, Сакский район, с. Столбовое, д.15

К ПАСПОРТУ ДОСТУПНОСТИ ОСИ № 46

1. Общие сведения об объекте

- 1.1. Наименование (вид) объекта: здание
- 1.2. Адрес объекта: **296520, РК, Сакский район, с. Столбовое, д.15,**
e-mail: ms.stolbovovoe@mail.ru
- 1.3. Сведения о размещении объекта:
- **отдельно стоящее здание детского сада 1 этаж .**
- 1.4. Год постройки здания **2016**, последнего капитального ремонта _____
- 1.5. Дата предстоящих плановых ремонтных работ: текущего **2017-2018**, капитального _____
- сведения об организации, расположенной на объекте**
- 1.6. Название организации (учреждения): **структурное подразделение муниципального бюджетного общеобразовательного учреждения «Столбовская средняя школа имени Героя Советского Союза Н.А.Токарева» Сакского района Республики Крым – детский сад «Ласточка».**
- 1.7. Юридический адрес организации (учреждения): **296520, Р.Ф., Р.К., Сакский район, с. Столбовое, д.13**
- 1.8. Основание для пользования объектом: **оперативное управление**
- 1.9. Форма собственности: **муниципального образования Сакский район**
- 1.10. Территориальная принадлежность: **муниципальная.**
- 1.11. Наименование вышестоящей организации: **Отдел образования администрации Сакского района**
- 1.12. Адрес и другие координаты вышестоящей организации, **296500, РК, г.Саки, ул. Бурденко, 1, тел. (36563) 2-36-07, e-mail: rayonosaki@mail:ru**

2. Характеристика деятельности организации на объекте

- 2.1 Сфера деятельности: **образование;**
- 2.2 Виды оказываемых услуг: **образовательная деятельность**
- 2.3 Форма оказания услуг: **на объекте**
- 2.4 Категории обслуживаемого населения по возрасту: **дети**
- 2.5 Категории обслуживаемых инвалидов: **нет**
- 2.6 Плановая мощность: **110 воспитанников.**
- 2.7 Участие в исполнении ИПР инвалида, ребенка-инвалида: **нет**

3. Состояние доступности объекта для инвалидов и других МГН

- 3.1 Путь следования к объекту пассажирским транспортом: **есть**
- 3.2 Путь к объекту от ближайшей остановки пассажирского транспорта :**есть**
 - 3.2.1 расстояние до объекта от остановки транспорта (какого) **автобус - 250 м**
 - 3.2.2 время движения (пешком) **5 мин.**

- 3.2.3 наличие выделенного от проезжей части пешеходного пути: **есть**
 3.2.4 перекрестки (нерегулируемые; регулируемые; со звуковой сигнализацией; с таймером: **нет**
 3.2.5 информация на пути следования к объекту (акустическая; тактильная; визуальная; **нет**)
 3.2.6 перепады высоты на пути: **нет**
 их обустройство для инвалидов на коляске: **нет**

№№ п/п	Категория инвалидов (вид нарушения)	Вариант организации доступности объекта
1.	Все категории инвалидов и МГН	ДУ
	<i>в том числе инвалиды:</i>	
2	передвигающиеся на креслах-колясках	ДУ
3	с нарушениями опорно-двигательного аппарата	ДУ
4	с нарушениями зрения	ДУ
5	с нарушениями слуха	ДУ
6	с нарушениями умственного развития	ДУ

3.3 Вариант организации доступности ОСИ (формы обслуживания) * с учетом СП 35-101-2001

* - указывается один из вариантов: «А» (доступен полностью), «Б» (доступен частично), «ДУ» (доступен условно), «ВНД» (временно недоступен)

4. Управленческое решение (предложения по адаптации основных структурных элементов объекта)

№ п/п	Основные структурно-функциональные зоны объекта	Рекомендации по адаптации объекта (вид работы)**
1	Территория, прилегающая к зданию (участок)	индивидуальное решение с ТСП
2	Вход (входы) в здание	индивидуальное решение с ТСП
3	Путь (пути) движения внутри здания (в т.ч. пути эвакуации)	индивидуальное решение с ТСП
4	Зона целевого назначения (целевого посещения объекта)	индивидуальное решение с ТСП
5	Санитарно-гигиенические помещения	индивидуальное решение с ТСП
6	Система информации на объекте (на всех зонах)	индивидуальное решение с ТСП
7	Пути движения к объекту (от остановки транспорта)	индивидуальное решение с ТСП
8	Все зоны и участки	индивидуальное решение с ТСП

** - указывается один из вариантов (видов работ): не нуждается; ремонт (текущий, капитальный); индивидуальное решение с ТСП; технические решения невозможны – организация альтернативной формы обслуживания

5. Обследование объекта (с определением состояния доступности и мер адаптации)

5.1 Проведено **05.09.2017г.**

_____ организация, проводившая обследование

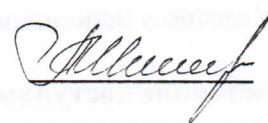
ДУ

_____ заключение о состоянии доступности и необходимости адаптации

5.2 Необходимо провести (да; нет); предполагаемое время _____

Анкету заполнил:

заместитель директора по дошкольному воспитанию,
 руководитель структурного подразделения
 Координаты для связи: моб. (+79780089447)

 **Пенько И.А.**

УТВЕРЖДАЮ

Председатель комиссии

Е.А.Шапкина

019 г.

АКТ ОБСЛЕДОВАНИЯ
Структурного подразделения
муниципального бюджетного общеобразовательного учреждения
«Столбовская средняя школа имени Героя Советского Союза Н.А.Токарева»
Сакского района Республики Крым – детский сад «Ласточка»

К ПАСПОРТУ ДОСТУПНОСТИ ОСИ № 46

Сакский район, Республика Крым

«05» сентября 2017 г.

1. Общие сведения об объекте

- 1.1. Наименование (вид) объекта: здание
- 1.2. Адрес объекта: **296520, РК, Сакский район, с.Столбовое, д.15,**
e-mail: ms.stolbovovoe@mail.ru
- 1.3. Сведения о размещении объекта:
- отдельно стоящее здание детского сада 1 этаж.
- 1.4. Год постройки здания **2016**, последнего капитального ремонта _____
- 1.5. Дата предстоящих плановых ремонтных работ: текущего **2017-2018**, капитального _____
- 1.6. Название организации (учреждения): **структурное подразделение муниципального бюджетного общеобразовательного учреждения «Столбовская средняя школа имени Героя Советского Союза Н.А.Токарева» Сакского района Республики Крым – детский сад «Ласточка».**
- 1.7. Юридический адрес организации (учреждения): **296520, Р.Ф., Р.К., Сакский район, с. Столбовое, д.13**
- 1.8. Основание для пользования объектом: **оперативное управление**
- 1.9. Форма собственности: **муниципального образования Сакский район**
- 1.10. Территориальная принадлежность: **муниципальная.**
- 1.11. Наименование вышестоящей организации: **Отдел образования администрации Сакского района**
- 1.12. Адрес и другие координаты вышестоящей организации, **296500, РК, г.Саки, ул. Бурденко, 1, тел. (36563) 2-36-07, e-mail: rayonosaki@mail.ru**

2. Характеристика деятельности организации на объекте

- 2.1 Сфера деятельности: **образование;**
- 2.2 Виды оказываемых услуг: **образовательная деятельность**
- 2.3 Форма оказания услуг: **на объекте**
- 2.4 Категории обслуживаемого населения по возрасту: **дети**
- 2.5 Категории обслуживаемых инвалидов: **нет**
- 2.6 Плановая мощность: **110 воспитанников**
- 2.7 Участие в исполнении ИПР инвалида, ребенка-инвалида: **нет**

3. Состояние доступности объекта для инвалидов и других МГН

- 3.1 Путь следования к объекту пассажирским транспортом: **есть**
- 3.2 Путь к объекту от ближайшей остановки пассажирского транспорта:
 - 3.2.1 расстояние до объекта от остановки транспорта (какого) **автобус - 250 м**
 - 3.2.2 время движения (пешком) **5 мин.**
 - 3.2.3 наличие выделенного от проезжей части пешеходного пути: **есть**
 - 3.2.4 перекрестки (нерегулируемые; регулируемые; со звуковой сигнализацией; с таймером: **нет**
 - 3.2.5 информация на пути следования к объекту (акустическая; тактильная; визуальная; **нет**)
 - 3.2.6 перепады высоты на пути: **нет**
их обустройство для инвалидов на коляске: **нет**

УТВЕРЖДАЮ

Председатель комиссии

Е.А. Шапкина

20 17 г.

АКТ ОБСЛЕДОВАНИЯ
Структурного подразделения
муниципального бюджетного общеобразовательного учреждения
«Столбовская средняя школа имени Героя Советского Союза Н.А.Токарева»
Сакского района Республики Крым – детский сад «Ласточка»

К ПАСПОРТУ ДОСТУПНОСТИ ОСИ № 46

Сакский район, Республика Крым

«05» сентября 2017 г.

1. Общие сведения об объекте

- 1.1. Наименование (вид) объекта: здание
- 1.2. Адрес объекта: **296520, РК, Сакский район, с.Столбовое, д.15,**
e-mail: ms.stolbovovoe@mail.ru
- 1.3. Сведения о размещении объекта:
- отдельно стоящее здание детского сада 1 этаж.
- 1.4. Год постройки здания **2016**, последнего капитального ремонта _____
- 1.5. Дата предстоящих плановых ремонтных работ: текущего **2017-2018**, капитального _____
- 1.6. Название организации (учреждения): **структурное подразделение муниципального бюджетного общеобразовательного учреждения «Столбовская средняя школа имени Героя Советского Союза Н.А.Токарева» Сакского района Республики Крым – детский сад «Ласточка».**
- 1.7. Юридический адрес организации (учреждения): **296520, Р.Ф., Р.К., Сакский район, с. Столбовое, д.13**
- 1.8. Основание для пользования объектом: **оперативное управление**
- 1.9. Форма собственности: **муниципального образования Сакский район**
- 1.10. Территориальная принадлежность: **муниципальная.**
- 1.11. Наименование вышестоящей организации: **Отдел образования администрации Сакского района**
- 1.12. Адрес и другие координаты вышестоящей организации, **296500, РК, г.Саки, ул. Бурденко, 1, тел. (36563) 2-36-07, e-mail: rayonosaki@mail.ru**

2. Характеристика деятельности организации на объекте

- 2.1 Сфера деятельности: **образование;**
- 2.2 Виды оказываемых услуг: **образовательная деятельность**
- 2.3 Форма оказания услуг: **на объекте**
- 2.4 Категории обслуживаемого населения по возрасту: **дети**
- 2.5 Категории обслуживаемых инвалидов: **нет**
- 2.6 Плановая мощность: **110 воспитанников**
- 2.7 Участие в исполнении ИПР инвалида, ребенка-инвалида: **нет**

3. Состояние доступности объекта для инвалидов и других МГН

- 3.1 Путь следования к объекту пассажирским транспортом: **есть**
- 3.2 Путь к объекту от ближайшей остановки пассажирского транспорта:
 - 3.2.1 расстояние до объекта от остановки транспорта (какого) **автобус - 250 м**
 - 3.2.2 время движения (пешком) **5 мин.**
 - 3.2.3 наличие выделенного от проезжей части пешеходного пути: **есть**
 - 3.2.4 перекрестки (нерегулируемые; регулируемые; со звуковой сигнализацией; с таймером: **нет**
 - 3.2.5 информация на пути следования к объекту (акустическая; тактильная; визуальная; **нет**)
 - 3.2.6 перепады высоты на пути: **нет**
их обустройство для инвалидов на коляске: **нет**

3.3 Вариант организации доступности ОСИ (формы обслуживания) * с учетом СП 35-101-2001

№№ п/п	Категория инвалидов (вид нарушения)	Вариант организации доступности объекта
1.	Все категории инвалидов и МГН	ДУ
	<i>в том числе инвалиды:</i>	
2	передвигающиеся на креслах-колясках	ДУ
3	с нарушениями опорно-двигательного аппарата	ДУ
4	с нарушениями зрения	ДУ
5	с нарушениями слуха	ДУ
6	с нарушениями умственного развития	ДУ

* - указывается один из вариантов: «А» (доступен полностью), «Б» (доступен частично), «ДУ» (доступен условно), «ВНД» (временно недоступен)

3.4 Состояние доступности основных структурно-функциональных зон

№№ п/п	Основные структурно-функциональные зоны	Состояние доступности, в том числе для основных категорий инвалидов**	Приложение	
			№ на плане	№ фото
1	Территория, прилегающая к зданию (участок)	ДУ	-	1, 2
2	Вход (входы) в здание	ДУ	-	1, 2, 3, 4
3	Путь (пути) движения внутри здания (в т.ч. пути эвакуации)	ДУ	-	5, 7, 8
4	Зона целевого назначения здания (целевого посещения объекта)	ДУ	-	9, 10
5	Санитарно-гигиенические помещения	ДУ	-	12
6	Система информации и связи (на всех зонах)	ДУ	-	11
7	Пути движения к объекту (от остановки транспорта)	ДЧ-В	-	-

**Указывается: ДП-В - доступно полностью всем; ДП-И (К, О, С, Г, У) – доступно полностью избирательно (указать категории инвалидов); ДЧ-В - доступно частично всем; ДЧ-И (К, О, С, Г, У) – доступно частично избирательно (указать категории инвалидов); ДУ - доступно условно, ВНД - недоступно

3.5. ИТОГОВОЕ ЗАКЛЮЧЕНИЕ о состоянии доступности ОСИ: доступен условно

Для решения вопросов доступности для всех категорий инвалидов в качестве безусловно обязательных мер требуется, прежде всего, установить информацию об ОСИ у входа в здание, обозначить направление движения к входам для МГН.

Для обеспечения частичной доступности объекта для инвалидов с нарушением слуха, необходимо предусмотреть возможность усиления звука (индукционная петля), разработать систему информационного сопровождения на путях движения внутри здания и в зонах целевого назначения.

Для обеспечения полной доступности объекта для инвалидов, передвигающихся на креслах-колясках, оборудовать санитарно-гигиенические помещения согласно нормативам для данной категории инвалидов.

Для обеспечения полной доступности объекта для инвалидов с патологией опорно-двигательного аппарата оборудовать опорными поручнями пути движения к зонам целевого назначения.

Для обеспечения полной доступности для инвалидов с нарушениями зрения разработать комплексное развитие системы информации на объекте с использованием контрастных цветовых и тактильных направляющих на всех путях движения, в том числе и на прилегающей территории, дублирование основной информации рельефно-точечным шрифтом и акустической информацией.

4. Управленческое решение

4.1. Рекомендации по адаптации основных структурных элементов объекта:

№ п	Основные структурно-функциональные зоны объекта	Рекомендации по адаптации объекта (вид работы)*
-----	---	---

\п		
1	Территория, прилегающая к зданию (участок)	индивидуальное решение с ТСП
2	Вход (входы) в здание	индивидуальное решение с ТСП
3	Путь (пути) движения внутри здания (в т.ч. пути эвакуации)	индивидуальное решение с ТСП
4	Зона целевого назначения здания (целевого посещения объекта)	индивидуальное решение с ТСП
5	Санитарно-гигиенические помещения	индивидуальное решение с ТСП
6	Система информации на объекте (на всех зонах)	индивидуальное решение с ТСП
7	Пути движения к объекту (от остановки транспорта)	индивидуальное решение с ТСП
8.	Все зоны и участки	индивидуальное решение с ТСП

*- указывается один из вариантов (видов работ): не нуждается; ремонт (текущий, капитальный); индивидуальное решение с ТСП; технические решения невозможны – организация альтернативной формы обслуживания

4.2. Период проведения работ -
в рамках исполнения -

4.3. Ожидаемый результат (по состоянию доступности) после выполнения работ по адаптации
доступен частично всем

Оценка результата исполнения программы, плана (по состоянию доступности) _____

4.4. Для принятия решения требуется, не требуется (*нужное подчеркнуть*):

4.4.1. согласование на Комиссии _____
(наименование Комиссии по координации деятельности в сфере обеспечения доступной среды жизнедеятельности для инвалидов и других МГН)

4.4.2. согласование работ с надзорными органами (в сфере проектирования и строительства, архитектуры, охраны памятников, другое - указать)

4.4.3. техническая экспертиза; разработка проектно-сметной документации;

4.4.4. согласование с вышестоящей организацией (**собственником объекта**);

4.4.5. **согласование с общественными организациями инвалидов** _____ ;

4.4.6. другое _____

Имеется заключение уполномоченной организации о состоянии доступности объекта (наименование документа и выдавшей его организации, дата), прилагается

4.7. Информация может быть размещена (обновлена) на Карте доступности субъекта РФ

www.zhit-vmeste.ru

(наименование сайта, портала)

5. Особые отметки

ПРИЛОЖЕНИЯ:

Результаты обследования:

1. Территории, прилегающей к объекту на 1 л.

2. Входа (входов) в здание на 1 л.

3. Путей движения в здании на 1 л.

4. Зоны целевого назначения объекта на 1 л.

5. Санитарно-гигиенических помещений на 1 л.


6. Системы информации (и связи) на объекте на 1 л.

Результаты фотофиксации на объекте _____ на 3 л.

Поэтажные планы, паспорт БТИ _____ на 1 л.

Другое (в том числе дополнительная информация о путях движения к объекту) _____

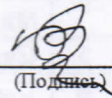
Председатель комиссии Заместитель главы администрации, Шапкина Е.А.
(Должность, Ф.И.О.)


(Подпись)

Члены комиссии:

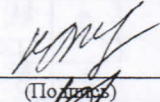
заместитель начальника департамента труда и социальной
защиты населения администрации, Кучерук В.П.

(Должность, Ф.И.О.)


(Подпись)

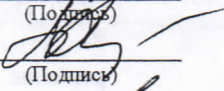
Начальник отдела предоставления льгот и организации государственной
поддержки ветеранов и инвалидов департамента труда и социальной
защиты населения администрации, Плакун Н.П.

(Должность, Ф.И.О.)


(Подпись)

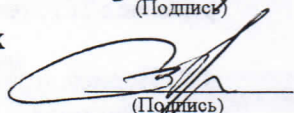
Методист ИМО МКУ «ЦОО и ДО» Сакского района, Романюк С.В.

(Должность, Ф.И.О.)


(Подпись)

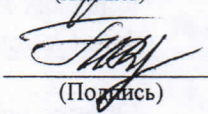
Начальник отдела по вопросам архитектуры, градостроительства, земельных
отношений и наружной рекламы администрации, Абдуллаев Т.Р.

(Должность, Ф.И.О.)


(Подпись)

Заместитель начальника управления жилищно-коммунального хозяйства и
муниципального имущества, Петрик И.В.

(Должность, Ф.И.О.)

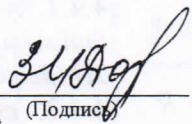

(Подпись)

В том числе:

представители общественных организаций инвалидов:

председатель Сакской районной организации ветеранов и инвалидов войны,
труда, военной службы и правоохранительных органов, Довженко З.И.

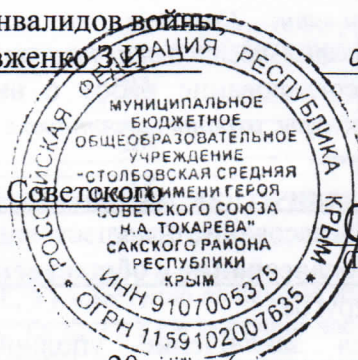
(Должность, Ф.И.О.)



(Подпись)

представители организации, расположенной на объекте:

Директор МБОУ «Столбовская средняя школа имени Героя Советского
Союза Н.А.Токарева», Лункина О.Л.

(Должность, Ф.И.О.)




(Подпись)

Управленческое решение согласовано « _____ » _____ 20 ____ г. (протокол № _____)
Комиссией (название) _____

I Результаты обследования:

1. Территории, прилегающей к зданию (участка)

**Структурного подразделения МБОУ
«Столбовская средняя школа имени Героя Советского Союза Н.А.Токарева»
Сакского района Республики Крым – детский сад «Ласточка»
296520, Сакский район, с. Столбовое, д.15**

№ п/п	Наименование функционально-планировочного элемента	Наличие элемента			Выявленные нарушения и замечания		Работы по адаптации объектов	
		есть/нет	№ на плане	№ фото	Содержание	Значимо для инвалида (категория)	Содержание	Виды работ
1.1	Вход (входы) на территорию	есть	-	1, 2, 3, 4	Отсутствие информации об объекте	все	Установить комплексную систему информации	индивидуальное решение с ТСР
1.2	Путь (пути) движения на территории	есть	-	1,2	отсутствует обозначение направлений движения ко входам для МГН;	все	обеспечить информационное сопровождение к специальному входу для инвалидов	индивидуальное решение с ТСР
1.3	Лестница (наружная)	нет	-	-	-	-	-	-
1.4	Пандус (наружный)	нет	-	-	-	-	-	-
	ОБЩИЕ требования к зоне	-	-	-	-	-	-	-

II. Заключение по зоне:

Наименование структурно-функциональной зоны	Состояние доступности* (к пункту 3.4 Акта обследования ОСИ)	Приложение		Рекомендации по адаптации (вид работы)** к пункту 4.1 Акта обследования ОСИ
		№ на плане	№ фото	
Территория, прилегающая к зданию (участка)	<i>ДУ</i>	-	1, 2	индивидуальное решение с ТСР

* указывается: **ДП-В** - доступно полностью всем; **ДП-И** (К, О, С, Г, У) – доступно полностью избирательно (указать категории инвалидов); **ДЧ-В** - доступно частично всем; **ДЧ-И** (К, О, С, Г, У) – доступно частично избирательно (указать категории инвалидов); **ДУ** - доступно условно, **ВНД** - недоступно

**указывается один из вариантов: не нуждается; ремонт (текущий, капитальный); индивидуальное решение с ТСР; технические решения невозможны – организация альтернативной формы обслуживания

Комментарий к заключению: _____

I Результаты обследования:

2. Входа (входов) в здание

Структурного подразделения МБОУ

«Столбовская средняя школа имени Героя Советского Союза Н.А.Токарева»

Сакского района Республики Крым – детский сад «Ласточка»

296520, Сакский район, с. Столбовое, д.15

№ п/п	Наименование функционально-планировочного элемента	Наличие элемента			Выявленные нарушения и замечания		Работы по адаптации объектов	
		есть/нет	№ на плане	№ фото	Содержание	Значимо для инвалида (категория)	Содержание	Виды работ
2.1	Лестница (наружная)	нет		-	-	-	-	-
2.2	Пандус (наружный)	нет		-	-	-	-	-
2.3	Входная площадка (перед дверью)	есть		3, 4	-	-	-	-
2.4	Дверь (входная)	есть		4	Отсутствие контрастной маркировки стеклянных дверей	К, О	Привести в соответствие нормативам (СП-59)	индивидуальное решение с ТСР
2.5	Тамбур	нет		-	-	-	-	-
	ОБЩИЕ требования к зоне							индивидуальное решение с ТСР

II Заключение по зоне:

Наименование структурно-функциональной зоны	Состояние доступности* (к пункту 3.4 Акта обследования ОСИ)	Приложение		Рекомендации по адаптации (вид работы)** к пункту 4.1 Акта обследования ОСИ
		№ на плане	№ фото	
Входа (входов) в здание	<i>ДУ</i>		3, 4	индивидуальное решение с ТСР

* указывается: **ДП-В** - доступно полностью всем; **ДП-И** (К, О, С, Г, У) – доступно полностью избирательно (указать категории инвалидов); **ДЧ-В** - доступно частично всем; **ДЧ-И** (К, О, С, Г, У) – доступно частично избирательно (указать категории инвалидов); **ДУ** - доступно условно, **ВНД** - недоступно

**указывается один из вариантов: не нуждается; ремонт (текущий, капитальный); индивидуальное решение с ТСР; технические решения невозможны – организация альтернативной формы обслуживания

I. Результаты обследования:

3. Пути (путей) движения внутри здания (в т.ч. путей эвакуации)

**Структурного подразделения МБОУ
«Столбовская средняя школа имени Героя Советского Союза Н.А.Токарева»
Сакского района Республики Крым – детский сад «Ласточка»
296520, Сакский район, с. Столбовое, д.15**

№ п/п	Наименование функционально-планировочного элемента	Наличие элемента		Выявленные нарушения и замечания		Работы по адаптации объектов		
		есть/нет	№ на плане	№ фото	Содержание	Значимо для инвалида (категория)	Содержание	Виды работ
3.1	Коридор (вестибюль, зона ожидания, галерея, балкон)	есть		5	-	к,о,с,г,у	Обеспечить пути направляющей информацией (цветовые и тактильные направляющие)	ТСР
3.2	Лестница (внутри здания)	нет		-	-	к,о,с,г,у	-	
3.3	Пандус (внутри здания)	нет		-	-	К, О	-	
3.4	Лифт пассажирский (или подъемник)	нет		-	-	К, О	-	
3.5	Дверь	есть		4	-	К	-	
3.6	Пути эвакуации (в т.ч. зоны безопасности)	есть		5, 6, 11	-	К, О	-	-
	ОБЩИЕ требования к зоне			-	-		-	ТСР

II. Заключение по зоне:

Наименование структурно-функциональной зоны	Состояние доступности* (к пункту 3.4 Акта обследования ОСИ)	Приложение		Рекомендации по адаптации (вид работы)** к пункту 4.1 Акта обследования ОСИ
		№ на плане	№ фото	
Пути (путей) движения внутри здания (в т.ч. путей эвакуации)	ДУ		5, 6, 11	ТСР

Комментарий к заключению: _____

I. Результаты обследования:

**4. Зоны целевого назначения здания (целевого посещения объекта)
Вариант I – зона обслуживания инвалидов**

**Структурного подразделения МБОУ
«Столбовская средняя школа имени Героя Советского Союза Н.А.Токарева»
Сакского района Республики Крым – детский сад «Ласточка»
296520, Сакский район, с. Столбовое, д.15**

№ п/п	Наименование функционально-планировочного элемента	Наличие элемента		Выявленные нарушения и замечания		Работы по адаптации объектов		
		есть/нет	№ на плане	№ фото	Содержание	Значимо для инвалида (категория)	Содержание	Виды работ
4.1	Кабинетная форма обслуживания	есть		9, 10	-	к,о,с,г,у		ТСР
4.2	Зальная форма обслуживания	-		-	-			
4.3	Прилавочная форма обслуживания	-		-	-			
4.4	Форма обслуживания с перемещением по маршруту	-		-	-			
4.5	Кабина индивидуального обслуживания	-		-	-			
	ОБЩИЕ требования к зоне	-		-	-			

II. Заключение по зоне:

Наименование структурно-функциональной зоны	Состояние доступности* (к пункту 3.4 Акта обследования ОСИ)	Приложение		Рекомендации по адаптации (вид работы)** к пункту 4.1 Акта обследования ОСИ
		№ на плане	№ фото	
Зоны целевого назначения здания (целевого посещения объекта)	<i>ДУ</i>		9, 10	ТСР

* указывается: **ДП-В** - доступно полностью всем; **ДП-И** (К, О, С, Г, У) – доступно полностью избирательно (указать категории инвалидов); **ДЧ-В** - доступно частично всем; **ДЧ-И** (К, О, С, Г, У) – доступно частично избирательно (указать категории инвалидов); **ДУ** - доступно условно, **ВНД** - недоступно

**указывается один из вариантов: не нуждается; ремонт (текущий, капитальный); индивидуальное решение с ТСР; технические решения невозможны – организация альтернативной формы обслуживания

Комментарий к заключению: _____

I. Результаты обследования:

**4. Зоны целевого назначения здания (целевого посещения объекта)
Вариант III – жилые помещения**

Наименование функционально-планировочного элемента	Наличие элемента			Выявленные нарушения и замечания		Работы по адаптации объектов	
	есть/нет	№ на плане	№ фото	Содержание	Значимо для инвалида (категория)	Содержание	Виды работ
Жилые помещения	нет		-		-	-	-

II. Заключение по зоне:

Наименование структурно-функциональной зоны	Состояние доступности* (к пункту 3.4 Акта обследования ОСИ)	Приложение		Рекомендации по адаптации (вид работы)** к пункту 4.1 Акта обследования ОСИ
		№ на плане	№ фото	
-	-	-	-	-

* указывается: **ДП-В** - доступно полностью всем; **ДП-И** (К, О, С, Г, У) – доступно полностью избирательно (указать категории инвалидов); **ДЧ-В** - доступно частично всем; **ДЧ-И** (К, О, С, Г, У) – доступно частично избирательно (указать категории инвалидов); **ДУ** - доступно условно, **ВНД** - недоступно

**указывается один из вариантов: не нуждается; ремонт (текущий, капитальный); индивидуальное решение с ТСР; технические решения невозможны – организация альтернативной формы обслуживания

**I. Результаты обследования:
5. Санитарно-гигиенических помещений**

**Структурного подразделения МБОУ
«Столбовская средняя школа имени Героя Советского Союза Н.А.Токарева»
Сакского района Республики Крым – детский сад «Ласточка»
296520, Сакский район, с. Столбовое, д.15**

№ п/п	Наименование функционально-планировочного элемента	Наличие элемента			Выявленные нарушения и замечания		Работы по адаптации объектов	
		есть/нет	№ на плане	№ фото	Содержание	Значимо для инвалида (категория)	Содержание	Виды работ
5.1	Туалетная комната	есть		12	Отсутствие вспомогательных поручней, кнопки вызова персонала, световых мигающих оповещателей, срабатывающих при нажатии тревожной кнопки	О, К, С	Установить вспомогательные поручни, кнопку вызова, световые	текущий ремонт, ТСР
5.2	Душевая/ ванная комната	-	-	-	-	-	-	-
5.3	Бытовая комната (гардеробная)	-	-	-	-	-	-	-
	ОБЩИЕ требования к зоне							Текущий ремонт, ТСР

II. Заключение по зоне:

Наименование структурно-функциональной зоны	Состояние доступности* (к пункту 3.4 Акта обследования ОСИ)	Приложение		Рекомендации по адаптации (вид работы)** к пункту 4.1 Акта обследования ОСИ
		№ на плане	№ фото	
Санитарно-гигиенических помещений	ДУ		12	текущий ремонт, ТСР

* указывается: ДП-В - доступно полностью всем; ДП-И (К, О, С, Г, У) – доступно полностью избирательно (указать категории инвалидов); ДЧ-В - доступно частично всем; ДЧ-И (К, О, С, Г, У) – доступно частично избирательно (указать категории инвалидов); ДУ - доступно условно, ВНД - недоступно

**указывается один из вариантов: не нуждается; ремонт (текущий, капитальный); индивидуальное решение с ТСР; технические решения невозможны – организация альтернативной формы обслуживания

**I. Результаты обследования:
6. Системы информации на объекте**

**Структурного подразделения МБОУ
«Столбовская средняя школа имени Героя Советского Союза Н.А.Токарева»
Сакского района Республики Крым – детский сад «Ласточка»
296520, Сакский район, с. Столбовое, д.15**

Наименование объекта, адрес

№ п/п	Наименование функционально-планировочного элемента	Наличие элемента			Выявленные нарушения и замечания		Работы по адаптации объектов	
		есть/нет	№ на плане	№ фото	Содержание	Значимо для инвалида (категория)	Содержание	Виды работ
6.1	Визуальные средства	есть	-	11	-	С, Г, К, О	Привести в соответствие нормативам (СП-59)	ТСР
6.2	Акустические средства	нет	-	-	-	-	Установить	Текущий ремонт, ТСР
6.3	Тактильные средства	нет	-	-	-	-	Установить	Текущий ремонт, ТСР
	ОБЩИЕ требования к зоне		-	-	-	-	Установить	Текущий ремонт, ТСР

II. Заключение по зоне:

Наименование структурно-функциональной зоны	Состояние доступности* (к пункту 3.4 Акта обследования ОСИ)	Приложение		Рекомендации по адаптации (вид работы)** к пункту 4.1 Акта обследования ОСИ
		№ на плане	№ фото	
Система информации на объекте	<i>ДУ</i>	-	11	Текущий ремонт, ТСР

* указывается: **ДП-В** - доступно полностью всем; **ДП-И** (К, О, С, Г, У) – доступно полностью избирательно (указать категории инвалидов); **ДЧ-В** - доступно частично всем; **ДЧ-И** (К, О, С, Г, У) – доступно частично избирательно (указать категории инвалидов); **ДУ** - доступно условно, **ВНД** - недоступно

**указывается один из вариантов: не нуждается; ремонт (текущий, капитальный); индивидуальное решение с ТСР; технические решения невозможны – организация альтернативной формы обслуживания

I. Результаты фотоподтверждения:

Структурное подразделение МБОУ «Столбовская мредняя школа имени Героя Советского Союза Н.А.Токарева» Сакского района республики Крым – детский сад «Ласточка» 296520, Сакский район, с. Столбовое, д.15

1. Территория, прилегающая к зданию



Фото 1

Вход на территорию детского сада



Фото 2

Путь движения по территории

2. Вход(входы) в здание



Фото 3

Центральный вход детского сада

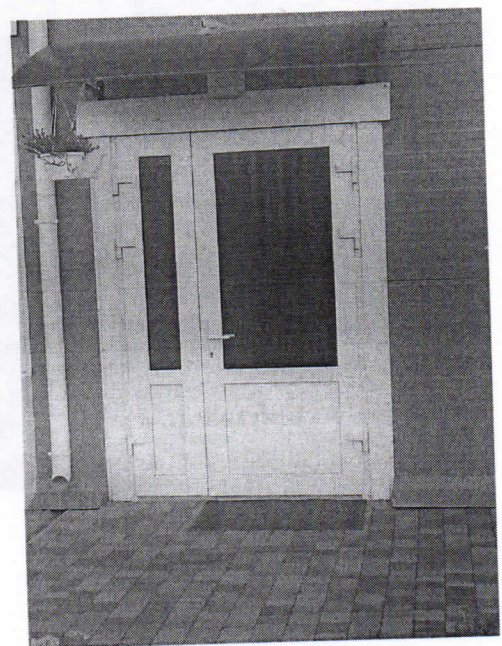


Фото 4

Центральный дверь детского сада

3. Путь (пути) движения внутри здания (в т.ч. пути эвакуации)

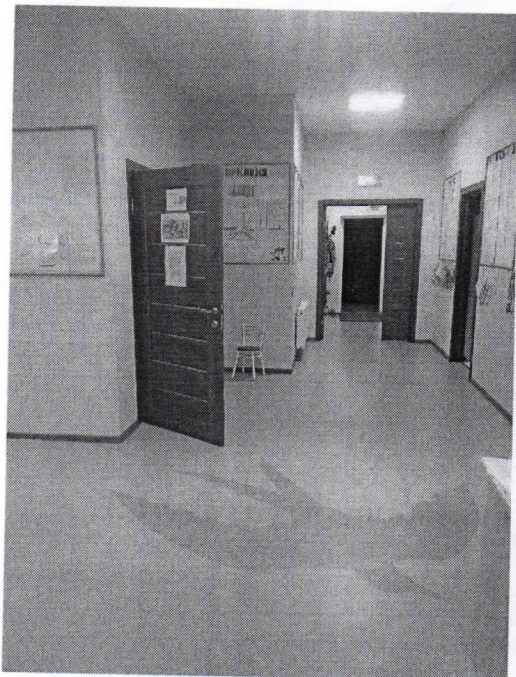


Фото 5
Центральный аварийный выход

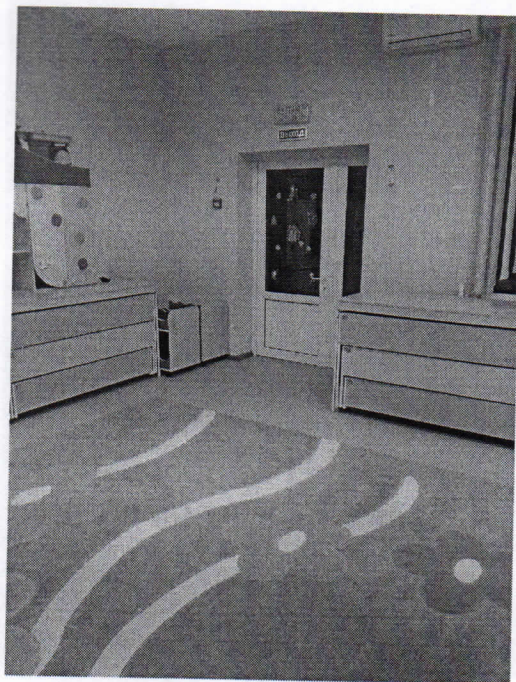


Фото 6
Эвакуационный выход из группы

4. Коридор

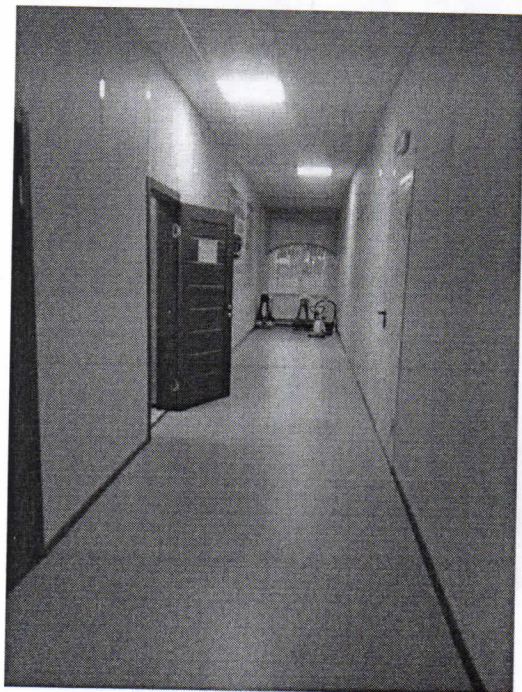


Фото 7
коридор

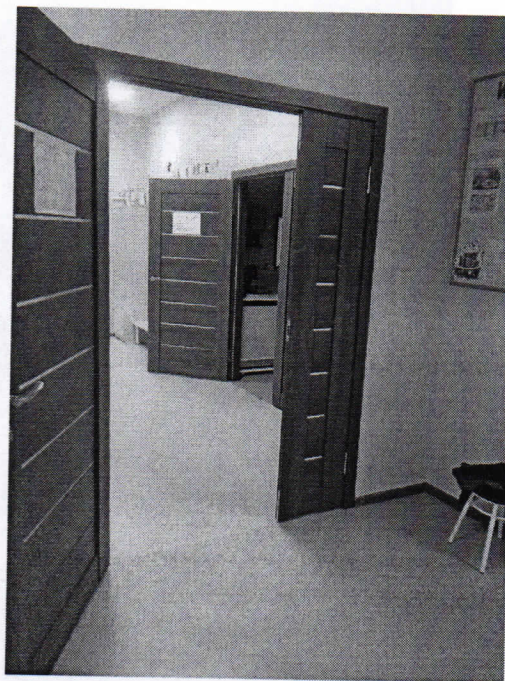


Фото 8
Вход в группу из коридора

5. Зона целевого назначения

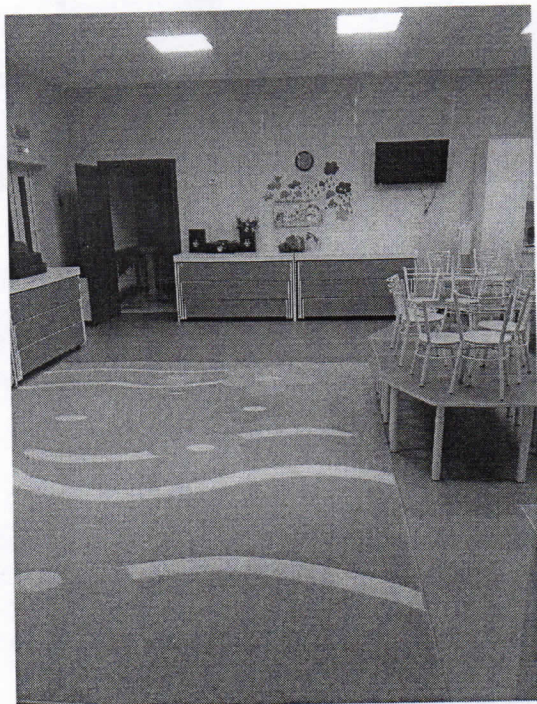


Фото 9
Групповая комната

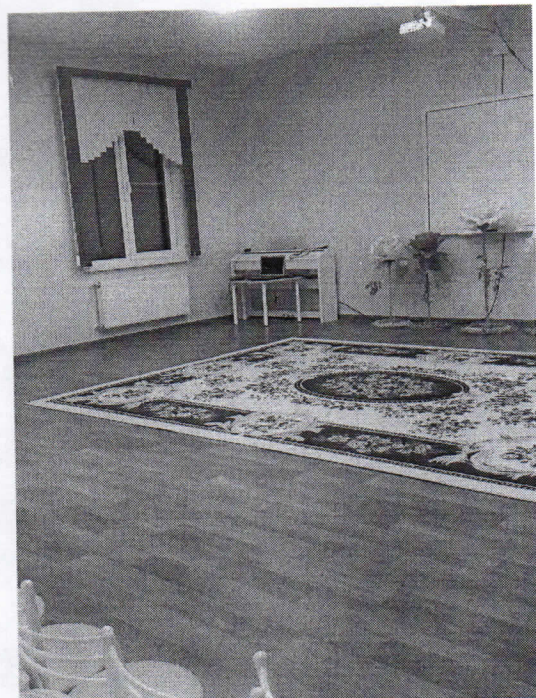


Фото 10
АКТОВЫЙ ЗАЛ

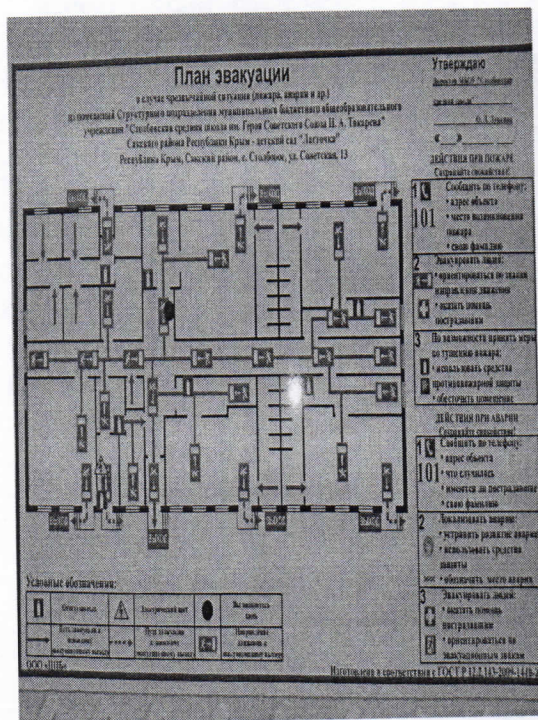


Фото 11
План эвакуации

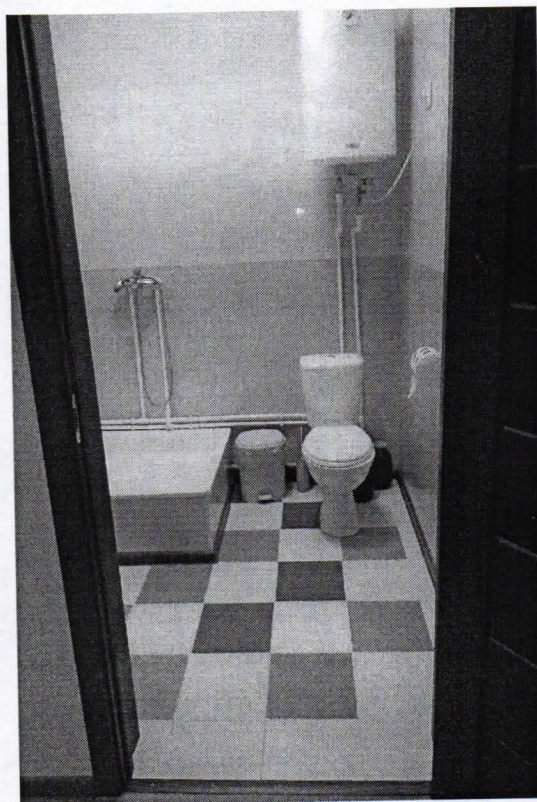
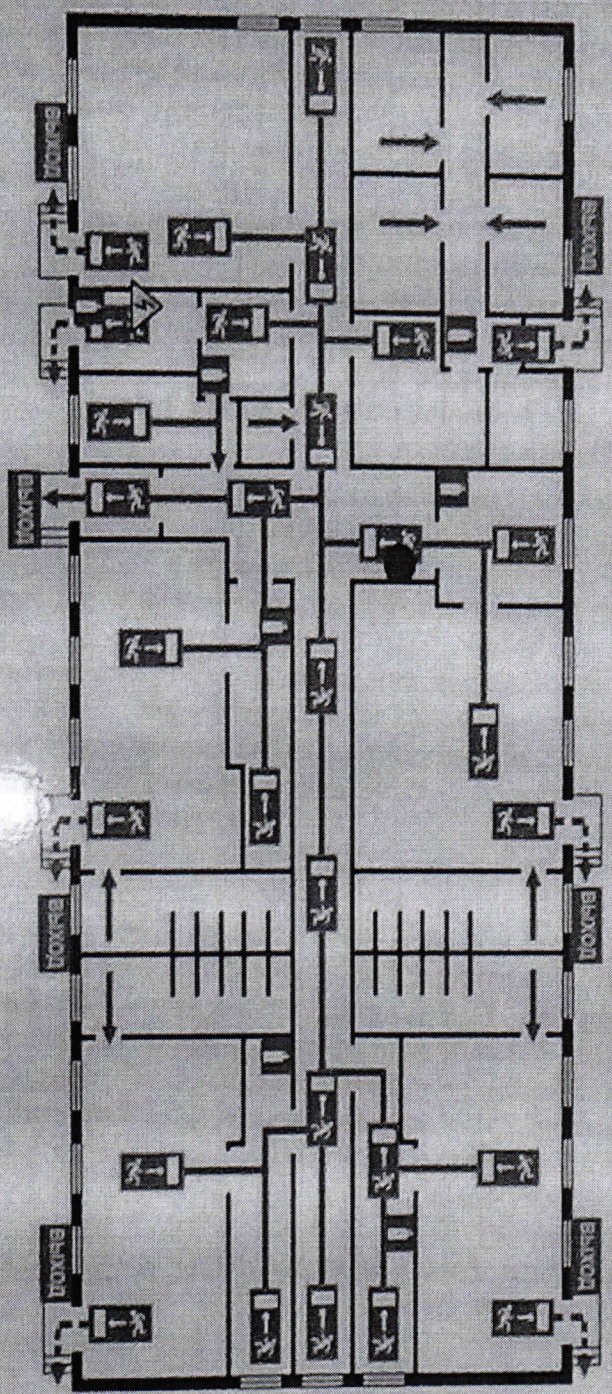


Фото 12
Санитарно-гигиеническое помещение

План здания структурного подразделения
 «Стобловская средняя школа имени Героя Советского Союза Н.А. Токарева» Сакского района Республики Крым
 — детский сад «Ласточка»

План эвакуации

в случае чрезвычайной ситуации (пожара, аварии и др.)
 из помещений структурного подразделения муниципального бюджетного общеобразовательного учреждения «Стобловская средняя школа им. Героя Советского Союза Н.А. Токарева» Сакского района Республики Крым - детский сад «Ласточка»
 Республика Крым, Сакский район, с. Стобловос, ул. Советская, 13



Условные обозначения:

	Выход	Выход	Выход
	Путь эвакуации к ближайшему выходу	Закрывающийся путь	Путь эвакуации к ближайшему выходу
	Закрывающийся путь	Путь эвакуации к ближайшему выходу	Путь эвакуации к ближайшему выходу
	Путь эвакуации к ближайшему выходу	Закрывающийся путь	Путь эвакуации к ближайшему выходу

ООО «ШСБ»

Исполнено в соответствии с ГОСТ Р 12.3.143-2009-1440-Ж

Утверждаю

Директор МБОУ «Стобловская

средняя школа»

О.А. Давыдова

ДЕЙСТВИЯ ПРИ ПОЖАРЕ

Сопроводите пострадавших!

- 1** Сообщить по телефону:
 • адрес объекта
 • место возникновения пожара
 • свою фамилию

- 2** Эвакуировать людей:
 • ориентироваться по знакам направления движения
 • оказать помощь пострадавшим

- 3** По возможности принять меры по тушению пожара:
 • использовать средства противопожарной защиты
 • обеспечить помещение

ДЕЙСТВИЯ ПРИ АВАРИИ

- 1** Сопроводите пострадавших:
 • адрес объекта
 • адрес объекта
 • что случилось
 • известны ли пострадавшие
 • свою фамилию

- 2** Локализировать аварию:
 • устранить причину аварии
 • использовать средства защиты
 • обозначить место аварии

- 3** Эвакуировать людей:
 • оказать помощь пострадавшим
 • ориентироваться по знакам направления движения

- 4** Эвакуировать людей по знакам направления движения

УТВЕРЖДАЮ

Директор МБОУ

Средняя школа имени Героя

Сакского района Республики Крым

О.И. Лункина



Адресная программа (план) адаптации
структурного подразделения

Муниципального бюджетного общеобразовательного учреждения
«Средняя школа имени Героя Советского Союза Н.А.Токарева»
Сакского района Республики Крым – детский сад «Ласточка»
и обеспечения доступности услуг для инвалидов и других маломобильных групп населения
на территории Сакского района Республики Крым на 2016-2022 год

№ п/п	Наименование объекта и название организации, расположенной на объекте	Адрес объекта	№ паспорта доступности объекта	Плановые работы		Ожидаемый результат (по состоянию доступности)***	Финансирование		Ответственный исполнитель, соисполнители	Дата текущего контроля
				Содержание работ*	Вид** работ		Объем, тыс.руб	Источник		
1	Структурного подразделения муниципальной бюджетной общеобразовательной учреждения «Средняя школа имени Героя Советского Союза Н.А.Токарева» Сакского района Республики Крым – детский сад «Ласточка»	296520, Сакский район, с. Столбовое, д. 15	46	индивидуальное решение с ТСР, текущий ремонт	ТР, ПСД, Стр	ДУ	100 000 руб.	-	Директор ОУ	2022

Примечание: структура (разделы) адресной программы (плана) формируются аналогично структуре Реестра ОСИ

- * - указываются мероприятия в соответствии с управленческим решением – «Рекомендации по адаптации основных структурных элементов объекта» Паспорта ОСИ
- ** - указывается вид работы в соответствии с классификатором: ТР – текущий ремонт; ПСД – подготовка проектно-сметной документации; КР – капитальный ремонт; Рек – реконструкция; Орг – организация альтернативной формы обслуживания и другие организационные мероприятия
- *** - указывается: ДП-В - доступен полностью всем; ДП-И (К, О, С, Г, У) - доступен полностью избирательно (указать, каким категориям инвалидов); ДУ-В или ДУ-И) всем; ДУ-И (К, О, С, Г, У) – доступен частично избирательно (указать категории инвалидов); ДУ - доступно условно (ДУ-В или ДУ-И)

№ п/п	Наименование мероприятия	Классификатор	Сроки	Состояние	Доступность
1
2
3
4
5
6
7
8
9
10
11
12
13
14
15
16
17
18
19
20
21
22
23
24
25
26
27
28
29
30
31
32
33
34
35
36
37
38
39
40
41
42
43
44
45
46
47
48
49
50